

# Haus C2: C2.0.1

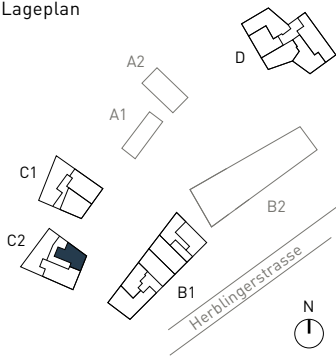
## 2.5-Zimmer-Wohnung

Erdgeschoss

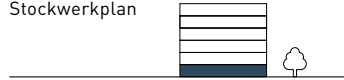
Wohnfläche: 69.9 m<sup>2</sup>

Loggia: 15.4 m<sup>2</sup>

Lageplan



Stockwerkplan



Typengleiche Wohnungen:

-



Beratung und Verkauf:

**RITTER Immobilien Treuhand AG**

Frauengasse 8, CH-8200 Schaffhausen

Tel. +41 52 632 14 45, [verkauf@ritterimmobilien.ch](mailto:verkauf@ritterimmobilien.ch)

Eine Entwicklung der Steiner AG

Stand September 2018. Alle Angaben sind unverbindlich.  
 Änderungen bleiben bis zur Bauvollendung vorbehalten.



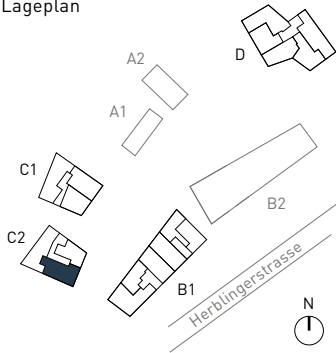
Massstab 1:100

# Haus C2: C2.0.2

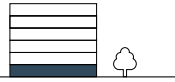
## 3.5-Zimmer-Wohnung

Erdgeschoss  
 Wohnfläche: 95.2 m<sup>2</sup>  
 Loggia: 18.9 m<sup>2</sup>

Lageplan

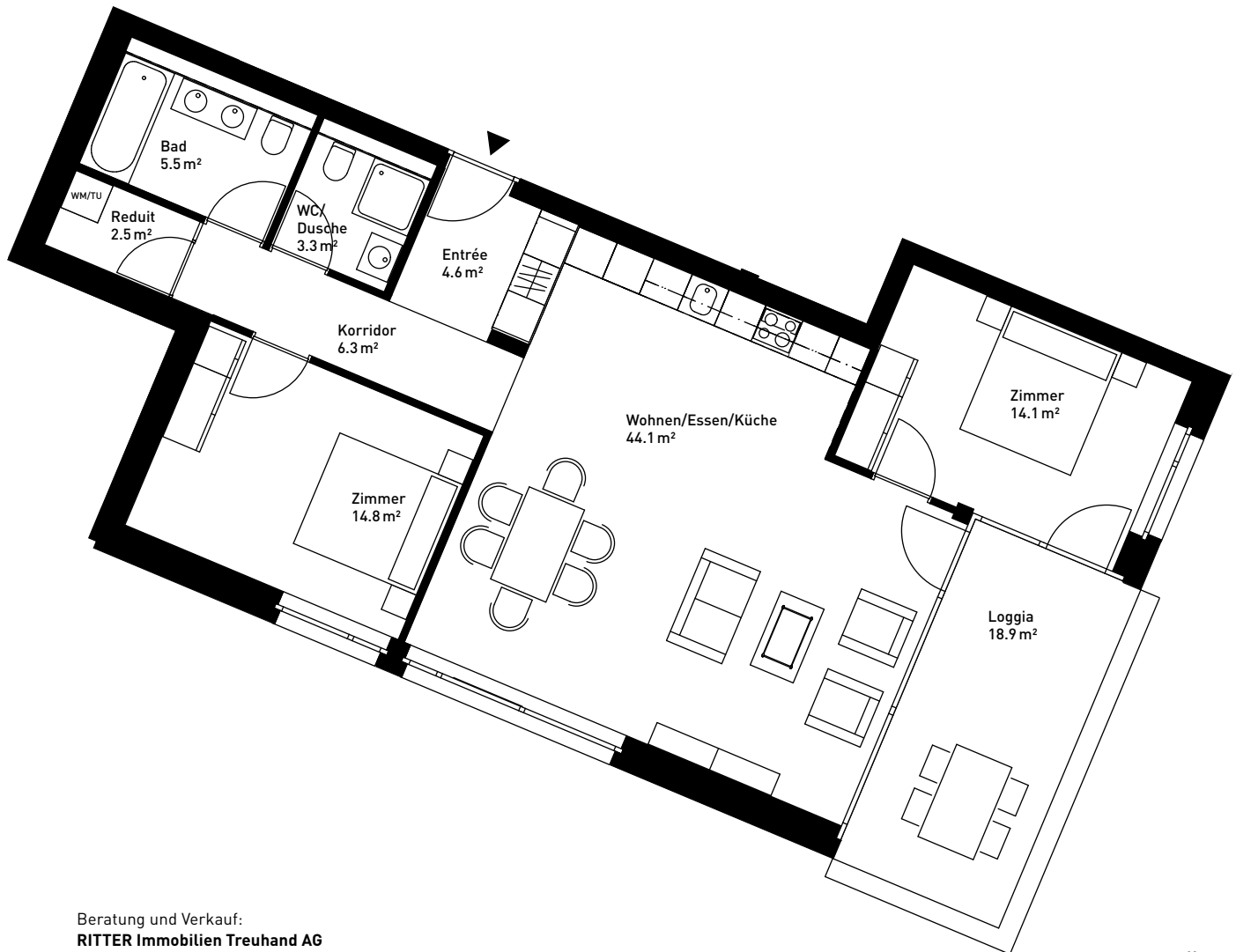


Stockwerkplan



Typengleiche Wohnungen:

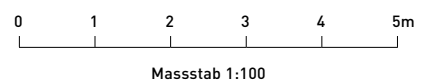
-



Beratung und Verkauf:  
**RITTER Immobilien Treuhand AG**  
 Frauengasse 8, CH-8200 Schaffhausen  
 Tel. +41 52 632 14 45, [verkauf@ritterimmobilien.ch](mailto:verkauf@ritterimmobilien.ch)

Eine Entwicklung der Steiner AG

Stand September 2018. Alle Angaben sind unverbindlich.  
 Änderungen bleiben bis zur Bauvollendung vorbehalten.

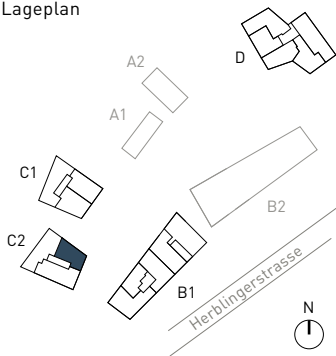


# Haus C2: C2.1.1

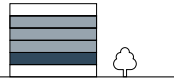
## 3.5-Zimmer-Wohnung

1. Obergeschoss  
 Wohnfläche: 82.0 m<sup>2</sup>  
 Loggia: 12.1 m<sup>2</sup>

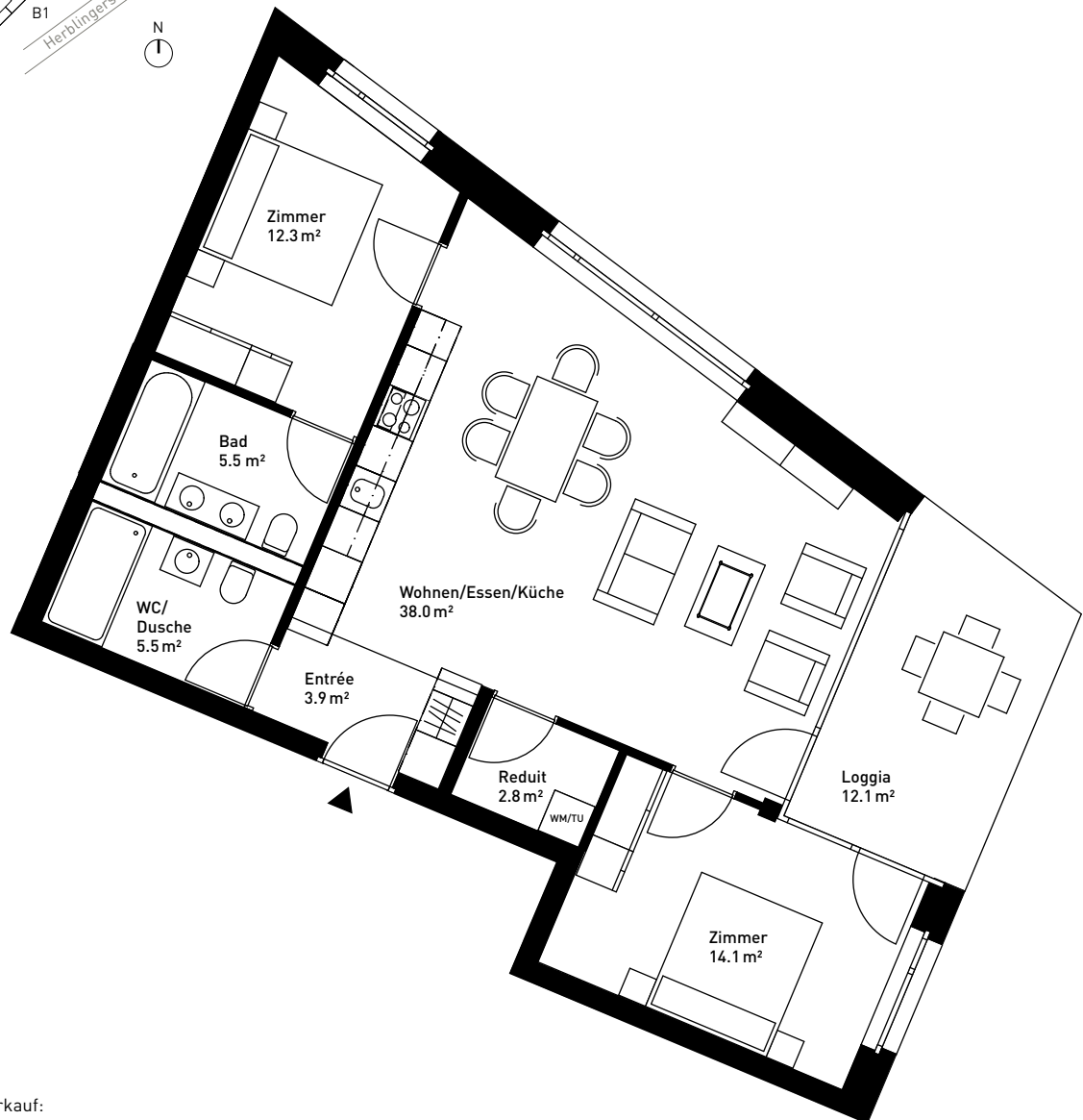
Lageplan



Stockwerkplan



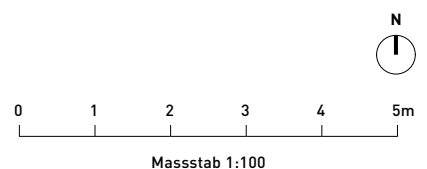
Typengleiche Wohnungen:  
 C2.2.1 / C2.3.1 / C2.4.1



Beratung und Verkauf:  
**BITTER Immobilien Treuhand AG**  
 Frauengasse 8, CH-8200 Schaffhausen  
 Tel. +41 52 632 14 45, verkauf@bitterimmobilien.ch

Eine Entwicklung der Steiner AG

Stand September 2018. Alle Angaben sind unverbindlich.  
 Änderungen bleiben bis zur Bauvollendung vorbehalten.

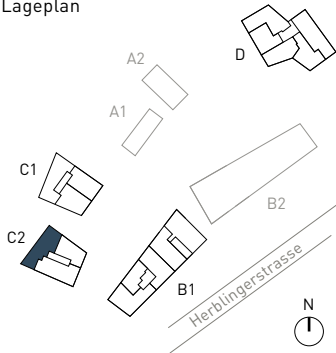


# Haus C2: C2.1.2

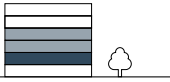
## 4.5-Zimmer-Wohnung

1. Obergeschoss  
 Wohnfläche: 115.0 m<sup>2</sup>  
 Loggia: 16.5 m<sup>2</sup>

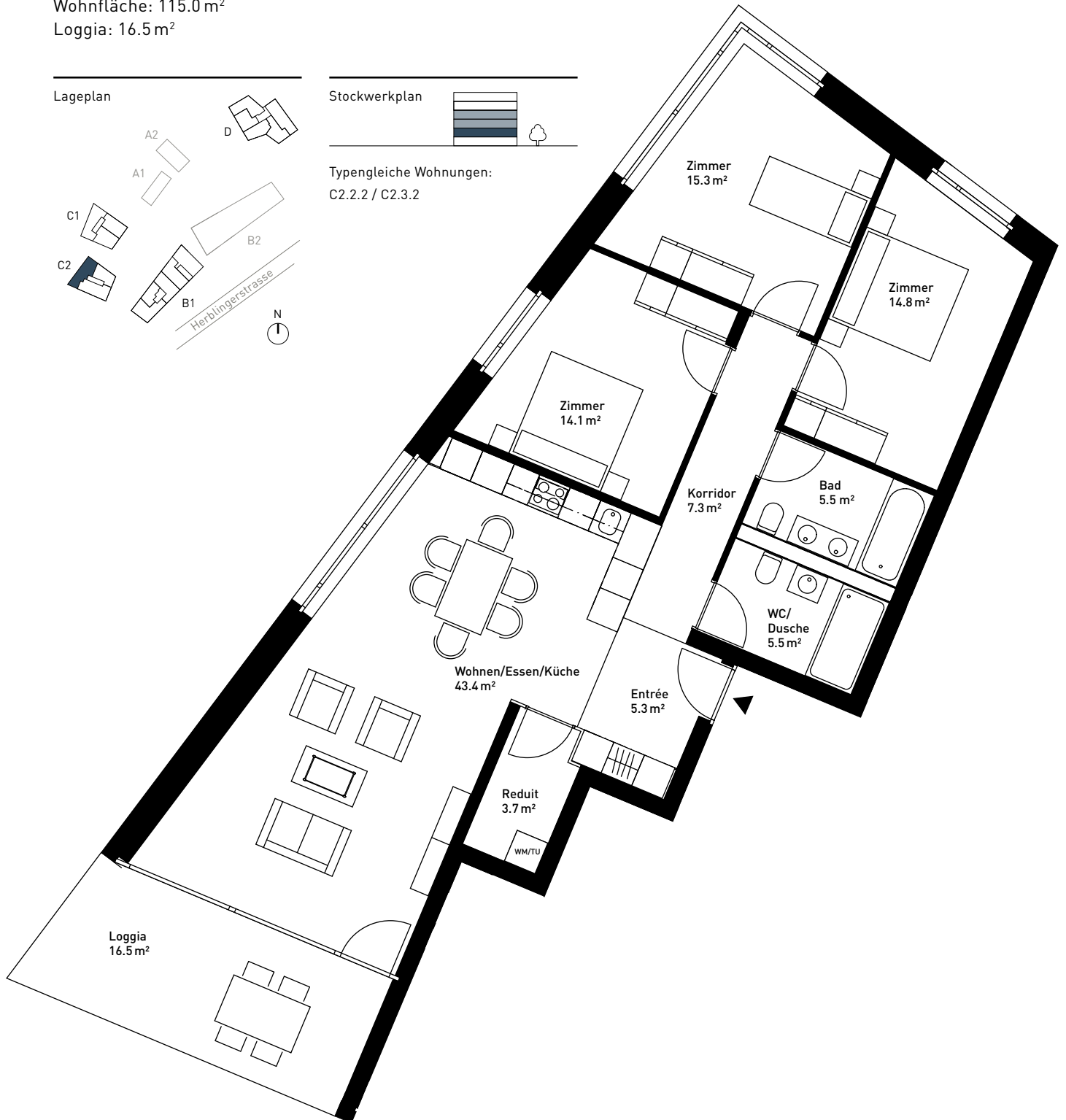
Lageplan



Stockwerkplan



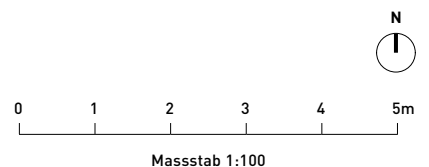
Typengleiche Wohnungen:  
 C2.2.2 / C2.3.2



Beratung und Verkauf:  
**RITTER Immobilien Treuhand AG**  
 Frauengasse 8, CH-8200 Schaffhausen  
 Tel. +41 52 632 14 45, verkauf@ritterimmobilien.ch

Eine Entwicklung der Steiner AG

Stand September 2018. Alle Angaben sind unverbindlich.  
 Änderungen bleiben bis zur Bauvollendung vorbehalten.

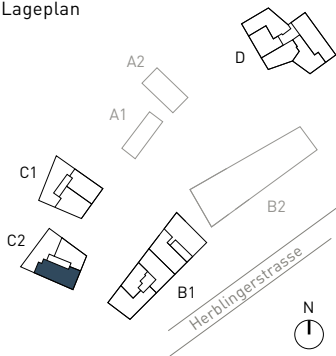


# Haus C2: C2.1.3

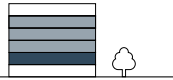
## 4.5-Zimmer-Wohnung

1. Obergeschoss  
 Wohnfläche: 111.3 m<sup>2</sup>  
 Loggia: 14.9 m<sup>2</sup>

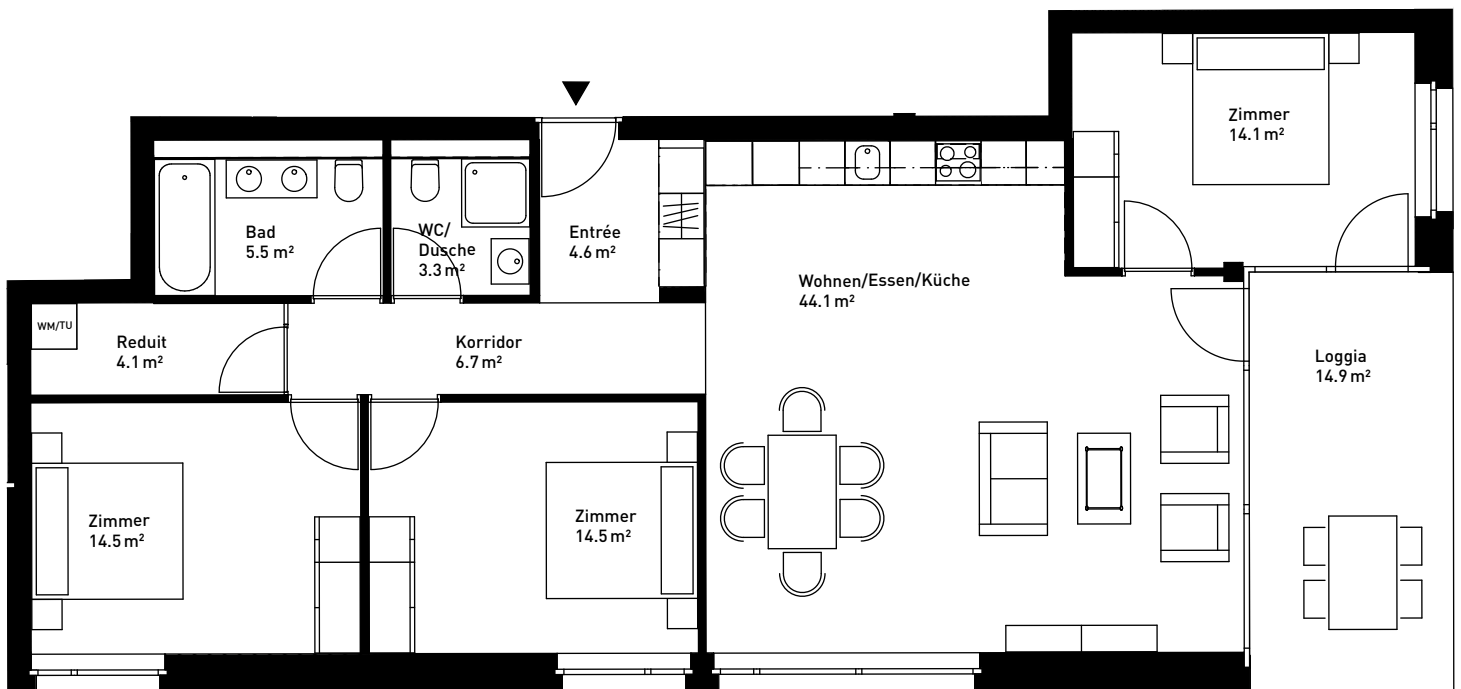
Lageplan



Stockwerkplan



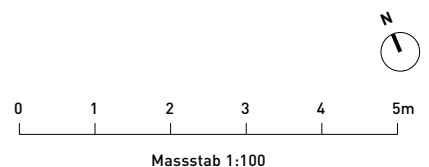
Typengleiche Wohnungen:  
 C2.2.3 / C2.3.3 / C2.4.3



Beratung und Verkauf:  
**RITTER Immobilien Treuhand AG**  
 Frauengasse 8, CH-8200 Schaffhausen  
 Tel. +41 52 632 14 45, [verkauf@ritterimmobilien.ch](mailto:verkauf@ritterimmobilien.ch)

Eine Entwicklung der Steiner AG

Stand September 2018. Alle Angaben sind unverbindlich.  
 Änderungen bleiben bis zur Bauvollendung vorbehalten.

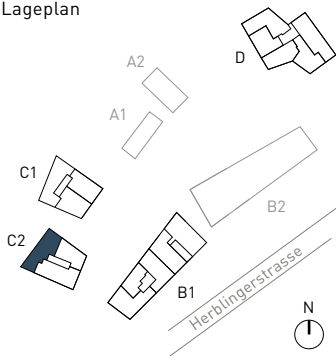


# Haus C2: C2.4.2

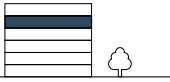
## 4.5-Zimmer-Wohnung

4. Obergeschoss  
 Wohnfläche: 115.1 m<sup>2</sup>  
 Loggia: 16.5 m<sup>2</sup>

Lageplan

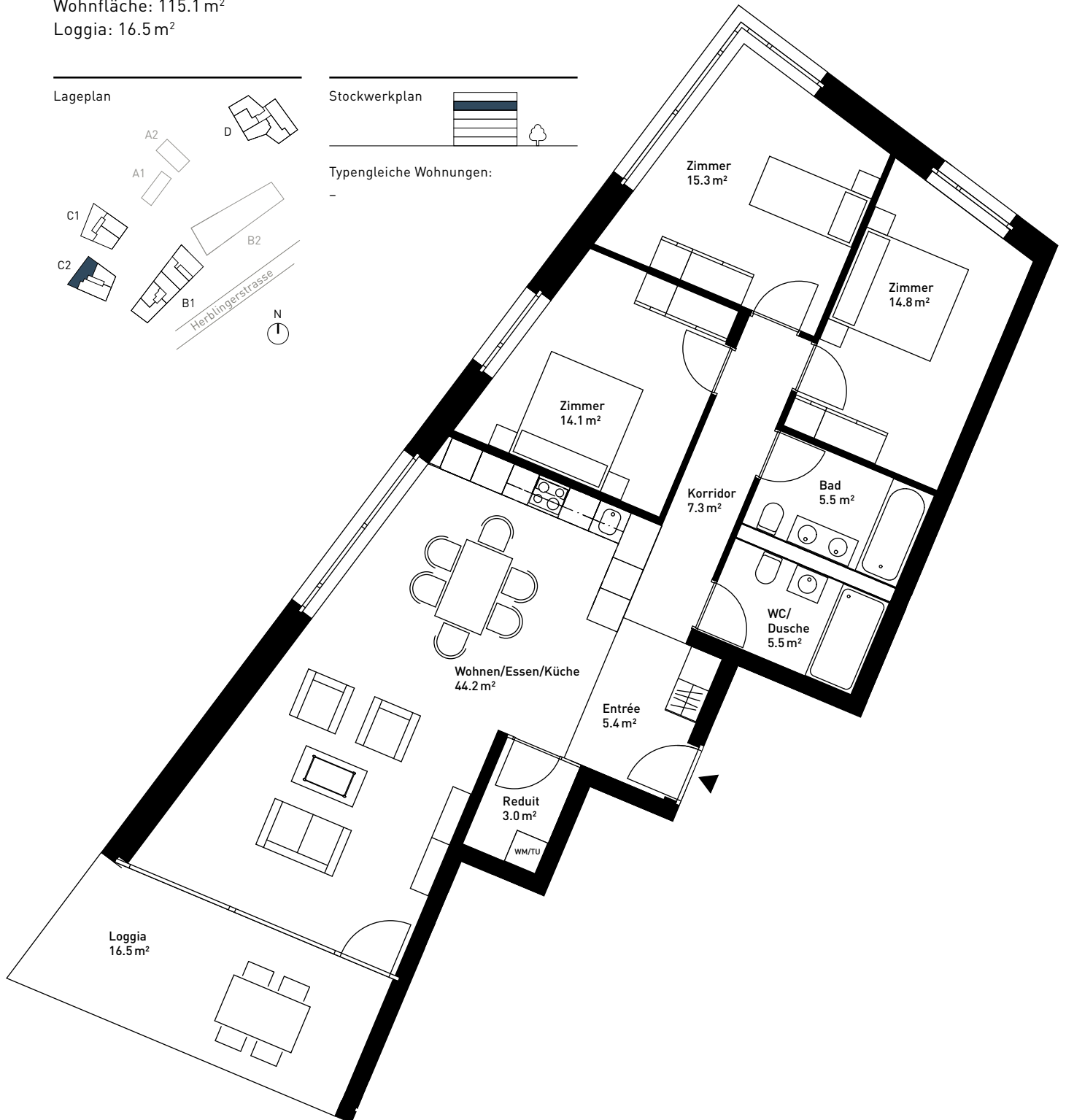


Stockwerkplan



Typengleiche Wohnungen:

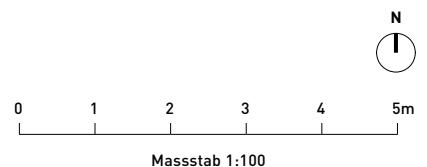
-



Beratung und Verkauf:  
**RITTER Immobilien Treuhand AG**  
 Frauengasse 8, CH-8200 Schaffhausen  
 Tel. +41 52 632 14 45, [verkauf@ritterimmobilien.ch](mailto:verkauf@ritterimmobilien.ch)

Eine Entwicklung der Steiner AG

Stand September 2018. Alle Angaben sind unverbindlich.  
 Änderungen bleiben bis zur Bauvollendung vorbehalten.



# Haus C2: C2.5.1

## 5.5-Zimmer-Attikawohnung

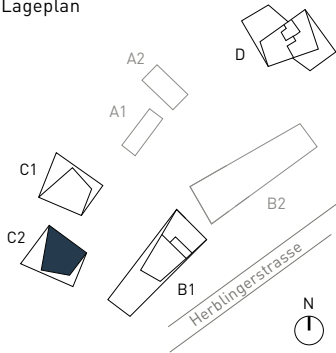
5. Obergeschoss

Wohnfläche: 163.1 m<sup>2</sup>

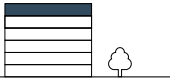
Loggien: 24.6 m<sup>2</sup> / 36.8 m<sup>2</sup> / gesamte Terrasse: 229.9 m<sup>2</sup>

(auf dem Plan ist nur die überdeckte Loggiafläche eingezeichnet)

Lageplan



Stockwerkplan



Typenleiche Wohnungen:

-



Beratung und Verkauf:

**RITTER Immobilien Treuhand AG**

Frauengasse 8, CH-8200 Schaffhausen

Tel. +41 52 632 14 45, [verkauf@ritterimmobilien.ch](mailto:verkauf@ritterimmobilien.ch)

Eine Entwicklung der Steiner AG

Stand September 2018. Alle Angaben sind unverbindlich.  
 Änderungen bleiben bis zur Bauvollendung vorbehalten.



Massstab 1:100